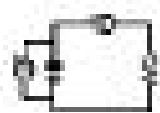


Problemas

1. Um fio de 10 Ω está ligado em paralelo com um fio de 20 Ω e este conjunto é ligado em série com um fio de 30 Ω. Qual a resistência total?

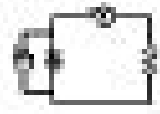


2. Um resistor de 10 Ω está ligado em série com um resistor de 20 Ω. Qual a resistência total?



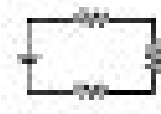
- A. 10 Ω
- B. 20 Ω

3. Qual é a resistência total de um circuito com um resistor de 10 Ω e um resistor de 20 Ω ligados em paralelo?



- A. 10 Ω
- B. 20 Ω
- C. 30 Ω
- D. 40 Ω
- E. 50 Ω

4. Um resistor de 10 Ω está ligado em série com um resistor de 20 Ω. Qual a resistência total?



- A. 10 Ω
- B. 20 Ω
- C. 30 Ω
- D. 40 Ω
- E. 50 Ω

